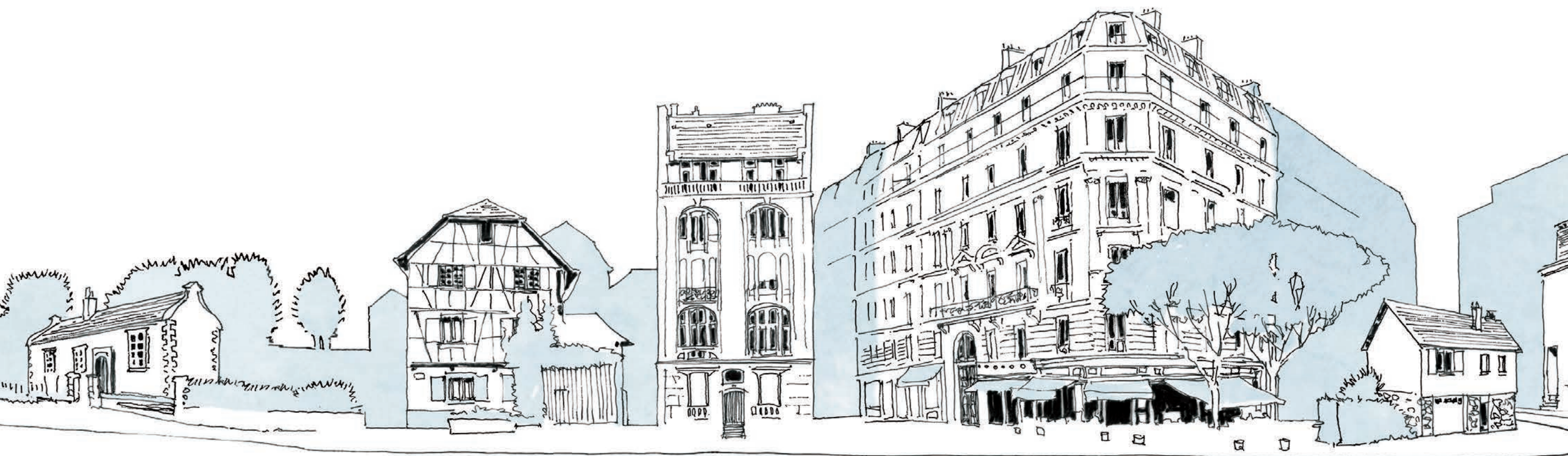


# ► MIEUX CONNAÎTRE SON LOGEMENT POUR MIEUX LE RÉNOVER



## HABITAT INDIVIDUEL

---

# AVANT 1945



## MAISON RURALE

**E** **F** Étiquette estimée avant travaux

5,4% des logements en France

- Bâti type corps de ferme, chalet savoyard, maison typique bretonne ou landaise, etc.
- Architecture vernaculaire en lien avec les paysages
- Situé en milieu rural

CENTRE ANCIEN VERNACULAIRE

XIX<sup>E</sup> SIÈCLE



# AVANT 1945



## MAISON DE BOURG

**E** **F** Étiquette estimée avant travaux

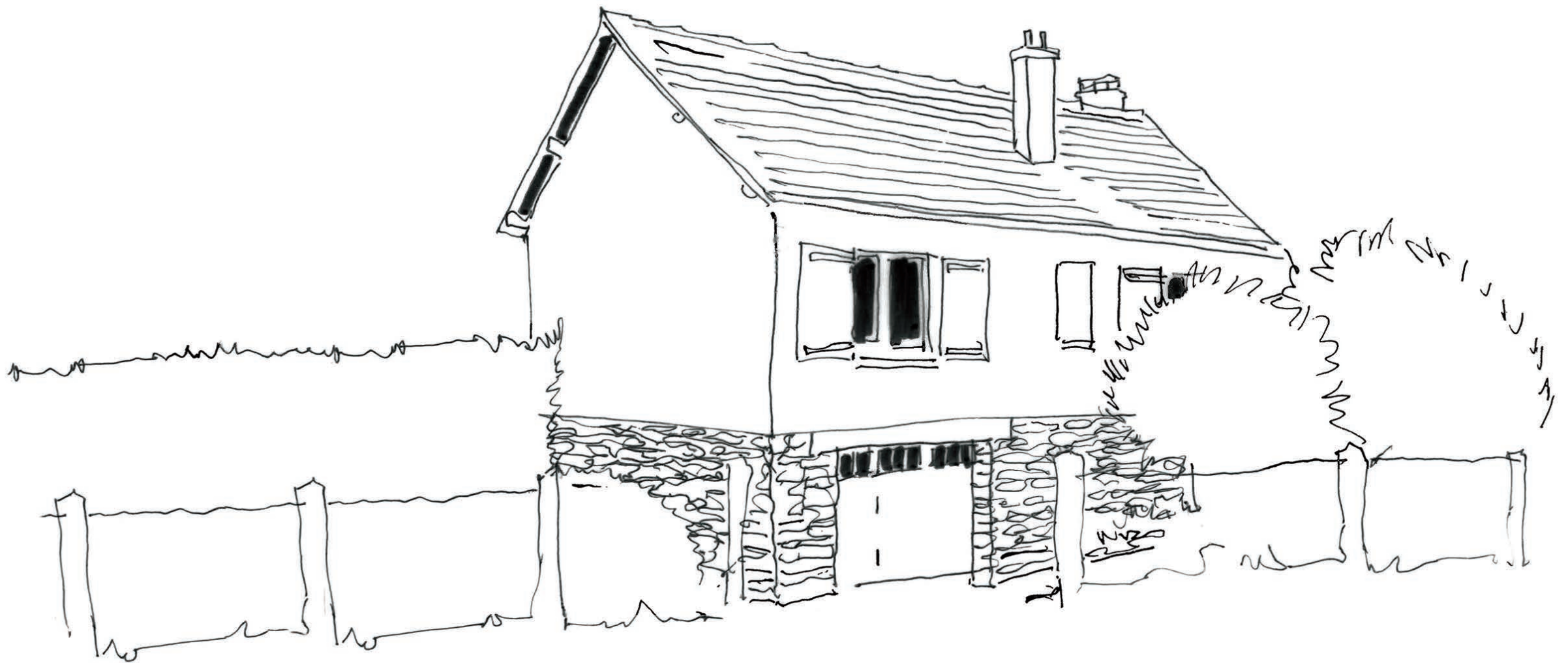
**13,2% des logements en France**

- Bâti type maison de ville, maison mitoyenne
- Diversité des typologies vernaculaires locales
- Situé à proximité des cœurs historiques des villes et villages

**CENTRE ANCIEN VERNACULAIRE**

**XIX<sup>E</sup> SIÈCLE**

# DE 1946 À 1974



## PAVILLON

**E** **F** Étiquette estimée avant travaux

**10,6% des logements en France**

- Bâti type maison périurbaine indépendante ou mitoyenne
- Souvent construit sur garage et sous-sol
- Situé en périphérie des centres urbains



# DE 1975 À 1989



## PAVILLON

**D** **E** Étiquette estimée avant travaux

**11,4% des logements en France**

- Bâti type pavillon courant, démocratisé dans les années 1970
- Isolation obsolète
- Situé dans les lotissements en périphérie

# APRÈS 1990



## PAVILLON

**C** Étiquette estimée avant travaux

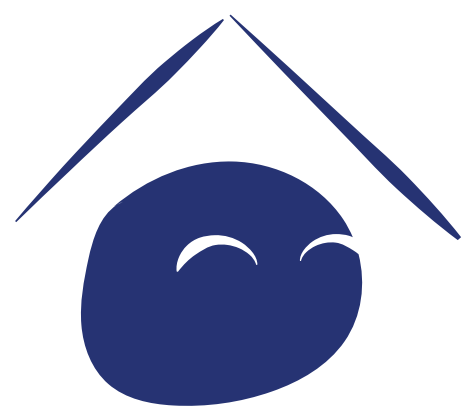
### 14% des logements en France

- Bâti construit selon les principes de RT 1988, RT2005 puis RT2012 avec des modes de chauffage restant parfois à décarboner
- Situé dans les lotissements en périphérie

MÉTROPOLISATION

ZAN





# France Rénov'

Le service public pour mieux  
rénover mon habitat

**FRANCE RÉNOV', LE SERVICE PUBLIC  
DE LA RÉNOVATION DE L'HABITAT,  
ACCOMPAGNE LES PROPRIÉTAIRES DANS  
LA RÉALISATION DE LEURS TRAVAUX  
DE RÉNOVATION ÉNERGÉTIQUE.**

Rendez-vous sur

[france-renov.gouv.fr](https://france-renov.gouv.fr)

